



АДМИНИСТРАЦИЯ ГОРОДА ПЕРМИ
ДЕПАРТАМЕНТ ЗЕМЕЛЬНЫХ ОТНОШЕНИЙ

РЕШЕНИЕ

о размещении объектов № 1259 от 10.07.2019

г. Пермь, ул. Сибирская, 15

Департамент земельных отношений Администрации города Перми в соответствии с пунктом 3 ст. 39.36 Земельного кодекса Российской Федерации, Положением о порядке и условиях размещения объектов на землях или земельных участках, находящихся в государственной или муниципальной собственности, на территории Пермского края без предоставления земельных участков и установления сервитутов, утвержденным Постановлением Правительства Пермского края от 22.07.2015 № 478-п

разрешает Годовалову Андрею

размещение объекта подъездная дорога к земельному участку с кадастровым номером 59:01:1713303:21, для размещения которой не требуется разрешение на строительство.

на землях: государственная собственность на которые не разграничена

на срок 11 месяцев

местоположение: Пермский край, г. Пермь, Кировский район, ул. Б. Хмельницкого, 31.

Территория, согласно схеме, расположена в зонах с особым условием использования территории: охранный зона газопровода высокого давления; приаэродромная территория аэродрома аэропорта Большое Савино.

Годовалову А. :

1. соблюдать правила охранных зон воздушного пространства, установленные Постановлением Правительства Российской Федерации от 11.03.2010 № 138 «Об утверждении Федеральных правил использования воздушного пространства Российской Федерации»;

2. соблюдать порядок использования земельных участков, установленный Постановлением Правительства Российской Федерации от 20.11.2000 № 878 «Об утверждении Правил охраны газораспределительных сетей».

Приложение:

Схема предполагаемых к использованию земель или части земельного участка (на 1 л. в 1 экз.).

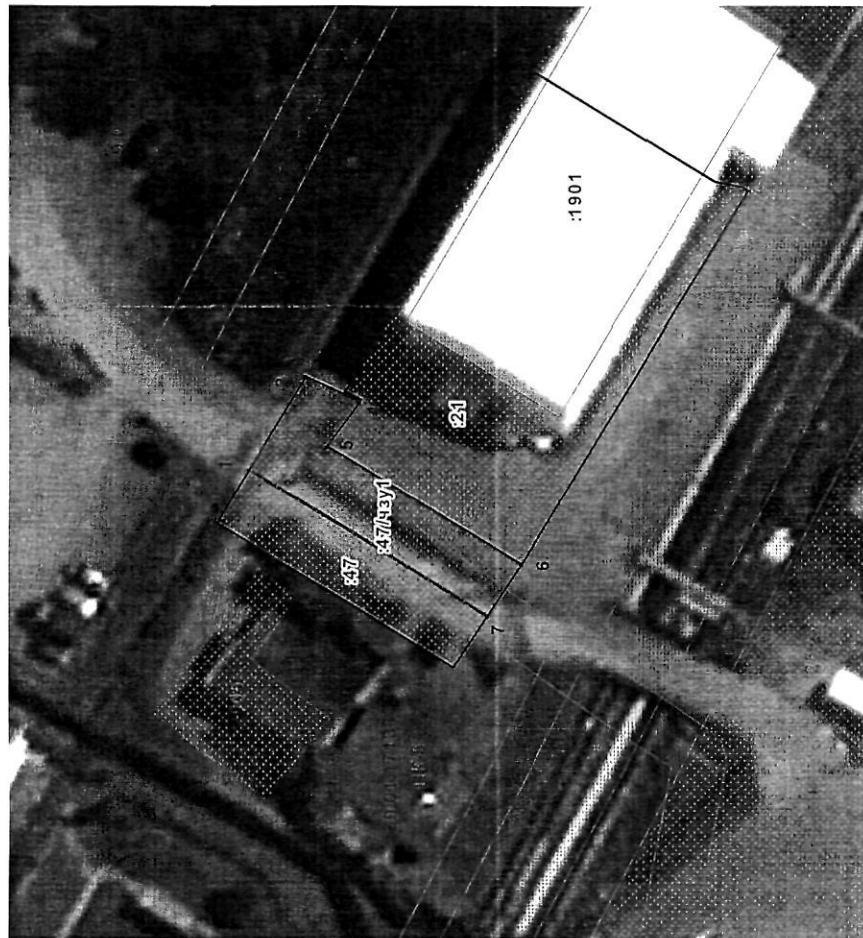
Начальник отдела предоставления земельных участков по работе с юридическими лицами

м.п.



Н. М. Санникова

Схема предлагаемых к изпользованию земель или части земельного участка
 Размещение подтезной дороги к земельному участку
 с кадастровым номером 59:01:1713303:21
 для размещения которой не требуется разрешение на строительство
 Пермский край, г. Пермь, р-н Кировский, ул. Б.Хмельницкого, 31
 (согласно сведениям государственного кадастра недвижимости)
 178 кв.м
 Категория земель:
 Земли населённых пунктов
 (при наличии)
 Вид разрешенного использования:
 -
 (при наличии)



М 1:500

Описание границ смежных землепользователей:

:47/чзу1
 от точки 1 от точки 3 - земельный участок с кадастровым номером 59:01:1717198:4
 от точки 3 от точки 4 - земли общего пользования
 от точки 4 от точки 6 - земельный участок с кадастровым номером 59:01:1713303:21
 от точки 6 от точки 7 - земли общего пользования
 от точки 7 от точки 1 - земельный участок с кадастровым номером 59:01:1713303:47

Заявитель:
 Гудков Андрей Юрьевич
 (подпись, расшифровка подписи)
 МП

СК МСК59 (Зона 2)

| Обозначение характерных точек границ | Координаты, м | |
|---|---------------|------------|
| | X | Y |
| :47/чзу1 | | |
| 1 | 518022.70 | 2213885.46 |
| 2 | 518017.74 | 2213893.64 |
| 3 | 518017.38 | 2213894.24 |
| 4 | 518012.37 | 2213891.83 |
| 5 | 518015.38 | 2213887.66 |
| 6 | 517997.00 | 2213876.54 |
| 7 | 518000.25 | 2213871.66 |

Условные обозначения:

- существующая часть границы земельного участка, содержащаяся в ГИИ сведения о которой достаточны для ее определения на местности
- вновь образованная часть границы земельного участка, сведения о которой достаточны для ее определения на местности
- граница кадастрового квартала
- условный номер части земельного участка
- надпись кадастрового номера существующего земельного участка
- номер кадастрового квартала
- надписи номеров существующих характерных точек
- обозначение существующего земельного участка прекращающего существование
- надписи частей исходных земельных участков включаемых в состав образующих земельных участков при перераспределении
- зоны с особыми условиями использования территории (ЗОУИТ)